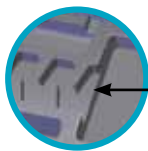
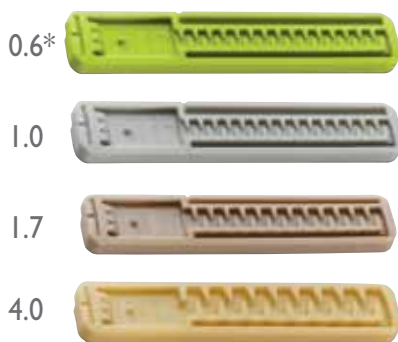


# טפטוף דק דופן טל דריפ

צינור טפטוף, עובי דופן דק ובינוני עם הטפטפת השטוחה המתקדמת ביותר בשוק. לאבטחת דיוק מרבי ועמידות גבוהה בפני סתימות



מחסום ייחודי מונע יניקת חול וחדירת שורשים



\*רק לצינור עם עובי דופן עד 15 מיל

**ניקוב עלה -**  
להגנת חול ושורשים בעובי דופן 10-15 מיל



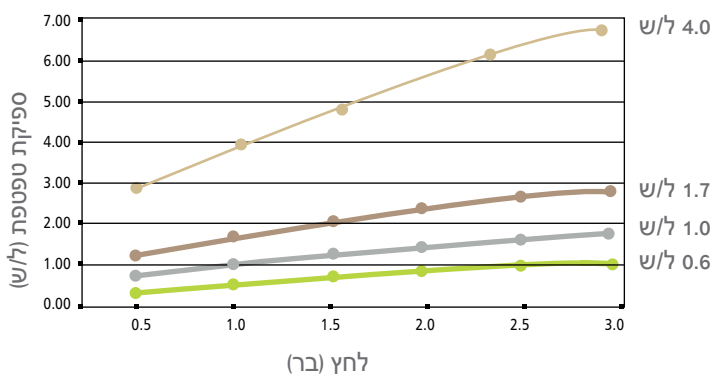
## יישומים

- להשקיה אופטימאלית של ירקות, פרחים וגידולי שורה אחרים, הדורשים ספיקות נמוכות וצפיפות גבוהה של טפטפות
- מיועד לגידולים חד-עונתיים ושימושים לטווח קצר ובינוני
- להנבטה ויישומים שונים במשתלות וחממות
- מתאים לכל שיטות הטפטוף - העילי, המוצנע והטמון

## מבנה ותכונות

- הטפטפת משלבת את מבוך הקסקד המהפכני ותכונות ייחודיות להבטחת עמידות משופרת בפני סתימות:
- משטר זרימה כפול בתוך המבוך לשיפור משמעותי של יכולת הניקוי העצמי
- מסנן כניסה תלת מימדי להתמודדות עם עומסי לכלוך גבוהים
- מחסום ייחודי מצמצם יניקת חול וחדירת שורשים
- ציפוף טפטפות (החל מ- 15 ס"מ) מאפשר הנבטה יעילה ובקרה משופרת של ממשק ההשקיה
- מקדם שונות (CV) נמוך תורם לאחידות גבוהה ביותר של ההשקיה
- טכנולוגיה מתקדמת של בקרת איכות התורמת לביצועים אמינים
- לחץ עבודה מומלץ (בהתאם לעובי הדופן) 0.5 - 3.0 בר
- סינון נדרש - 130 מיקרון (120 מ"ש)

## תלות ספיקה בלחץ



## תלות ספיקה בלחץ

לחץ (בר)	ספיקה נומינלית (ל/ש)									
	4.0			1.7			1.0		0.6	
מיל 35	מיל 25	מיל 6-18	מיל 35	מיל 25	מיל 6-18	מיל 35	מיל 25	מיל 6-18	מיל 6-15	
0.5	2.90	2.70	2.55	1.30	1.25	1.27	0.80	0.77	0.75	0.47
1.0	4.00	3.70	3.50	1.80	1.70	1.60	1.10	1.05	1.00	0.60
1.5	4.80	4.45	4.20	2.15	2.05	1.90	1.30	1.25	1.20	0.80
2.0	5.50	5.10	4.80	2.45	2.30	2.20	1.50	1.45	1.35	0.90
2.5	6.10	5.65		2.70	2.60		1.65	1.60		2.5
3.0	6.60			2.95			1.80			3.0
a	1.387	1.283	1.241	0.639	0.590	0.555	0.381	0.362	0.348	0.208
x	0.46	0.46	0.46	0.46	0.46	0.46	0.46	0.46	0.46	0.46

a = מקדם ספיקה קבוע, X = מקדם חזקה

# טל דריפ

## נתונים טכניים



אורך גליל סטנדרטי (מי)	סוג מחבר		לחץ מירבי	קוטר פנים	קוטר חוץ	עובי דופן		קוטר נומינלי (מ"מ)
	טייפ	שן	(בר)	(מ"מ)	(מ"מ)	(מ"מ)	(מ"מ)	(מ"מ)
400		*	3.0	13.9	15.70	35	0.90	16
3000	*		0.9	16.0	16.40	8	0.20	17
2000	*		1.0	15.8	16.30	10	0.25	
2000	*		1.4	15.8	16.46	13	0.33	
1500	*		1.8	15.8	16.56	15	0.38	
1250	*		2.0	15.8	16.70	18	0.45	
900	*		2.5	15.6	16.86	25	0.63	
400	*		3.0	14.4	17.10	35	0.90	
400		*	3.0	17.7	19.6	37	0.90	20
2000	*		0.7	22.2	22.60	8	0.20	22
2000	*		0.8	22.2	22.70	10	0.25	
1250	*		1.2	22.2	22.86	13	0.33	
1000	*		1.4	22.2	22.96	15	0.38	
900	*		1.7	22.2	23.10	18	0.45	
700	*		2.0	22.2	23.46	25	0.63	

## תכנון אורך שלוחה (מ') במישור - הפרש ספיקה 10%

### טל דריפ 0.6 ל/ש

מרווח בין טפטפות (ס"מ)						סוג צינור	
70	60	50	40	30	20	קוטר נומינלי (מ"מ)	עובי דופן (מ"מ)
315	283	250	214	174	130	8-15	17
493	439	382	320	254	182	8-15	22

### טל דריפ 1.0 ל/ש

מרווח בין טפטפות (ס"מ)						סוג צינור	
70	60	50	40	30	20	קוטר נומינלי (מ"מ)	עובי דופן (מ"מ)
192	172	151	127	102	74	35	16
244	220	194	165	134	101	6 - 8	17
246	221	195	167	136	101	10 - 18	17
237	213	188	161	131	97	25	17
275	245	214	181	144	104	35	20
353	315	276	233	187	135	8 - 25	22

### טל דריפ 1.7 ל/ש

מרווח בין טפטפות (ס"מ)						סוג צינור	
70	60	50	40	30	20	קוטר נומינלי (מ"מ)	עובי דופן (מ"מ)
149	133	117	100	80	59	35	16
188	169	149	128	104	78	8-18	17
177	159	144	120	99	74	25	17
162	151	133	114	93	70	35	17
207	181	159	134	108	79	37	20
300	267	233	197	158	114	8-25	22

